



### εξωτερικά ρολά

είναι τα ρολά που τοποθετούνται είτε έξω από το κούφωμα αλλά μέσα στο λαμπά είτε έξω και πάνω από τον λαμπά.



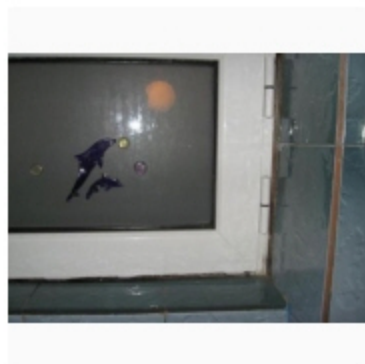
### επικαθήμενα ρολά

είναι τα ρολά που τοποθετούνται πάνω ακριβώς από το κούφωμα.



### περιστρεφόμενα κουφώματα

είναι τα κουφώματα που κινούνται είτε σε οριζόντιο είτε σαν κατακόρυφο άξονα.



### φύλλα χωρίς πηχάκι - κλειστά φύλλα

είναι τα φύλλα, των κουφωμάτων αλουμινίου, τα οποία είναι ενιαία και δεν περιλαμβάνουν ξεχωριστό πηχάκι που συγκρατεί τον υαλοπίνακα.



### φύλλα με πηχάκι κομμένο στις 45 μοίρες

είναι τα φύλλα, των κουφωμάτων αλουμινίου, τα οποία περιλαμβάνουν ένα κομμάτι αλουμινίου (πηχάκι) που συγκρατεί τον υαλοπίνακα. Αυτό το κομμάτι (πηχάκι) είναι κομμένο στις 45 μοίρες, όπως ακριβώς και το φύλλο.



### φύλλα με πηχάκι κομμένο στις 90 μοίρες

είναι τα φύλλα, των κουφωμάτων αλουμινίου, τα οποία περιλαμβάνουν ένα κομμάτι αλουμινίου (πηχάκι) που συγκρατεί τον υαλοπίνακα. Αυτό το κομμάτι (πηχάκι) είναι κομμένο στις 90 μοίρες ανάμοια με το φύλλο του κουφώματος (45 μοίρες).



χειριστήριο 2ου φύλλου

Ο μηχανισμός αυτός, μας επιτρέπει να ανοίξουμε το 2ο φύλλο (φύλλο χωρίς χερούλι), με μία μόνο κίνηση χωρίς να χρειαστεί να σκύβουμε.



χαύφτα - μπίλια

είναι ο μηχανισμός που μας επιτρέπει να κλείνουμε ένα ανοιγόμενο φύλλο (πχ όταν βγαίνουμε στο μπαλκόνι), χωρίς αυτό να κλειδώνει αλλά και χωρίς να το ανοίγει ο αέρας (προστασία χτυπημάτων).



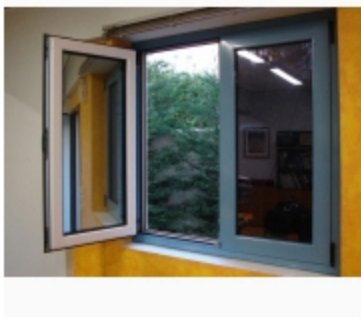
Συντελεστής θερμοπερατότητας ( K )

Ο συντελεστής αυτός χρησιμοποιείται για να χαρακτηρίσει τη ροή θερμότητας εν μέσω ενός υλικού ή δομικού στοιχείου (τοιχίου, παράθυρου κλπ). Για τα υλικά, ο συντελεστής θερμοπερατότητας (που ονομάζεται αλλιώς και U-value) ορίζεται ως η ποσότητα θερμότητας που περνά κάθε ώρα μέσα από  $1m^2$  στοιχείου κατασκευής με πάχος  $d$  (m), όταν η διαφορά του ακίνητου αέρα που εφάπτεται στις δύο επιφάνειες του στοιχείου διατηρείται σταθερή και ίση προς  $1^{\circ}C$ . Ο συντελεστής θερμοπερατότητας (Thermal Transmittance) μετράται σε  $W/m^2K$ . Όσο χαμηλότερη είναι η τιμή του συντελεστή αυτού, τόσο πιο ισχυρά μονωτικό είναι ένα υλικό ή δομικό στοιχείο.



Θερμοδιακοπτόμενα κουφώματα

Η τελευταία λέξη της τεχνολογίας στην απόλυτη μόνωση που απαιτούν οι έντονες κλιματολογικές συνθήκες. Στον ειδικά διαμορφωμένο θάλαμο τους, προστίθεται ειδικό μονωτικό υλικό (ρητίνη ή πολυαμίδιο), που διακόπτει τη μεταφορά θερμότητας και ήχου, από το εξωτερικό μέρος του κουφώματος στο εσωτερικό και αντίστροφα. Έτσι, όποια κι αν είναι η εξωτερική θερμοκρασία, το σπίτι σας παραμένει ιδανικά ζεστό ή δροσερό, εξοικονομώντας ενέργεια και κόστος. Ταυτόχρονα, ο εξωτερικός θόρυβος είναι πλέον παρελθόν.



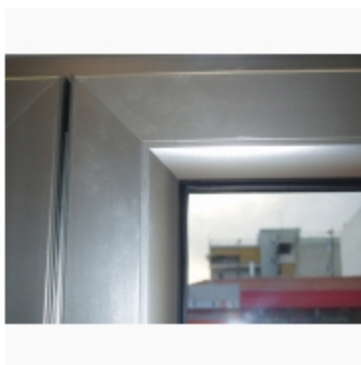
### Δίχρωμα κουφώματα αλουμινίου

Είναι τα κουφώματα αλουμινίου με διαφορετικό χρώμα στο έξω και στο μέσα μέρος



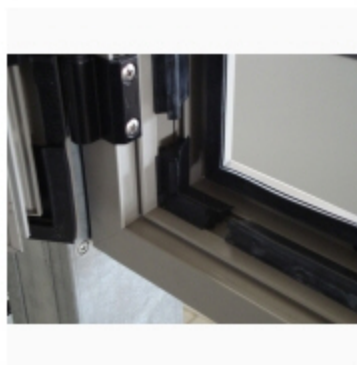
### Ψευδόκασες ( ψευτόκασες - πρόκασες )

Οι μεταλλικές ψευδόκασες έχουν καθιερωθεί ως οι απαραίτητες βάσεις για την τοποθέτηση κάθε κουφώματος. Τοποθετούνται μετά τα χτισίματα ( τούβλα ) σε κάθε οικοδομή και πριν τους σοβάδες. Δίνουν οδηγό σε ένα καλό και αλφαδιασμένο σοβάτισμα με ίσιες περασίες στα πρέκια των κουφωμάτων και σωστούς και καλαίσθητους λαμπάδες στο κάθε κούφωμα.



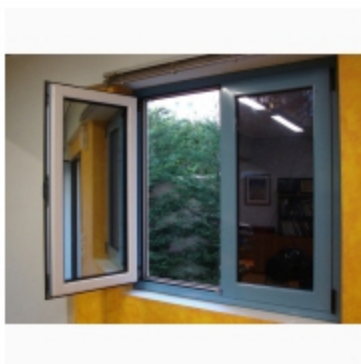
### Ανοδίωση ( ανοδική οξειδωση )

Η ανοδίωση είναι η ελεγχόμενη ηλεκτροχημική μέθοδος επίστρωσης στρωμάτων οξειδίων του αργιλίου στην επιφάνεια του αλουμινίου. Παρόλο που δεν είναι βαφή, θεωρείται αρκετά ανθεκτική και συνίσταται για κουφώματα αλουμινίου που τοποθετούνται σε παραθαλάσσιες περιοχές.



### Γωνιά λάστιχου κάσας

Γωνιά λάστιχου κάσας ( KL 1G ) είναι το μασίφ λάστιχο που τοποθετείται στην γωνία της κάσας του κουφώματος αλουμινίου, έτσι ώστε να μην δημιουργείται κανένα κενό (όπως συμβαίνει συνήθως όταν κόβουμε φάλτσα το κεντρικό λάστιχο) και να αποφεύγεται η εισροή υδάτων.



### Δίχρωμα κουφώματα αλουμινίου

Είναι τα κουφώματα αλουμινίου με διαφορετικό χρώμα στο έξω και στο μέσα μέρος

## τύποι - ορολογία παραθύρων

Η ανάλυση των τύπων και της ορολογίας των παραθύρων είναι μια καινοτομία της Fenestral, με σκοπό την διευκόλυνση της επικοινωνίας μας και την απόλυτη κατανόηση της λειτουργίας των κουφωμάτων.



### ενεργειακοί υαλοπίνακες

Ενεργειακό γυαλί νέας γενιάς (Low-E) είναι ένα διάφανο γυαλί, το οποίο έχει επίστρωση μικροσκοπικών μεταλλικών οξειδίων στη μία του πλευρά. Αυτή η επίστρωση δεν επιτρέπει τη μεταφορά θερμότητας από τον εσωτερικό χώρο του σπιτιού στον εξωτερικό περιβάλλοντα χώρο ή και αντίστροφα.



### συρόμενο επάλληλο

είναι το κούφωμα του οποίου τα φύλλα σύρονται το ένα πάνω στο άλλο αφήνοντας ελεύθερο μόνο το μισό άνοιγμα.



### ανάκλιση

επιτρέπει στο φύλλο να ανοίγει κατακόρυφα για τον αερισμό του χώρου, παραμένοντας το φύλλο κλειδωμένο και χωρίς να εμποδίζει.



### συρόμενο χωνευτό κούφωμα

συρόμενο χωνευτό ή αντικρυστό είναι το κούφωμα του οποίου τα φύλλα χωνεύονται μέσα στον τοίχο.



### ανασυρόμενο κούφωμα

ή καρμανιόλα είναι το κούφωμα του οποίου τα φύλλα σύρονται παράλληλα μεταξύ τους σε κατακόρυφο άξονα.



### πτυσσόμενο κούφωμα

ή φυσούνα είναι το κούφωμα που συνίσταται για μεγάλα ανοίγματα (συνδιασμός πολλών φύλλων) που μας επιτρέπει το άνοιγμα ολόκληρης της διάστασης χωρίς να εμποδίζει το χώρο.



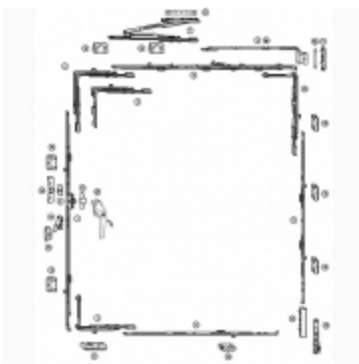
### ανασηκώμενο - ανασυρόμενο κούφωμα

είναι το κούφωμα που τα φύλλα κινούνται παράλληλα μεταξύ τους με ειδικά σχεδιασμένους μηχανισμούς, οι οποίοι αφού πρώτα τα ανασηκώσουν (μέγιστο βάρος 250 kg), στη συνέχεια τα ολισθαίνουν πάνω σε ανοξειδωτους οδηγούς. Αυτό το σύστημα μας επιτρέπει την απόλυτη θερμοχομόνωση για συρόμενα κουφώματα.



### inox οδηγοί

είναι οι οδηγοί, με επικάλυψη inox στοιχείων, που μας επιτρέπει την ομαλή κίνηση του συρόμενου φύλλου, χωρίς να καταστρέφονται τα ράουλα και το χρώμα του οδηγού.



### περιμετρικός μηχανισμός

είναι ο μηχανισμός που ασφαλίζει το φύλλο σε πολλά σημεία (και όχι μόνο στο μπροστινό μέρος), προσφέροντας περισσότερη θερμοχομόνωση αλλά κι ασφάλεια.



### καιτία

είναι διακοσμητικά στοιχεία ανάμεσα στους διπλούς υαλπίνακες η και πάνω σε αυτούς.



### κινητές περσίδες πατζουριών

είναι οι περσίδες που τοποθετούνται στα πατζούρια αλουμινίου και μας επιτρέπουν τον αερισμό και φωτισμό του χώρου ανάλογα με την επιλογή μας.



### σύστημα εξωτερικής σκίασης

είναι το σύστημα που μας δίνει την δυνατότητα ελέγχου του φωτός και της θερμοκρασίας, σε επιθυμητά επίπεδα, κυρίως για κτίρια με γυάλινες επιφάνειες.